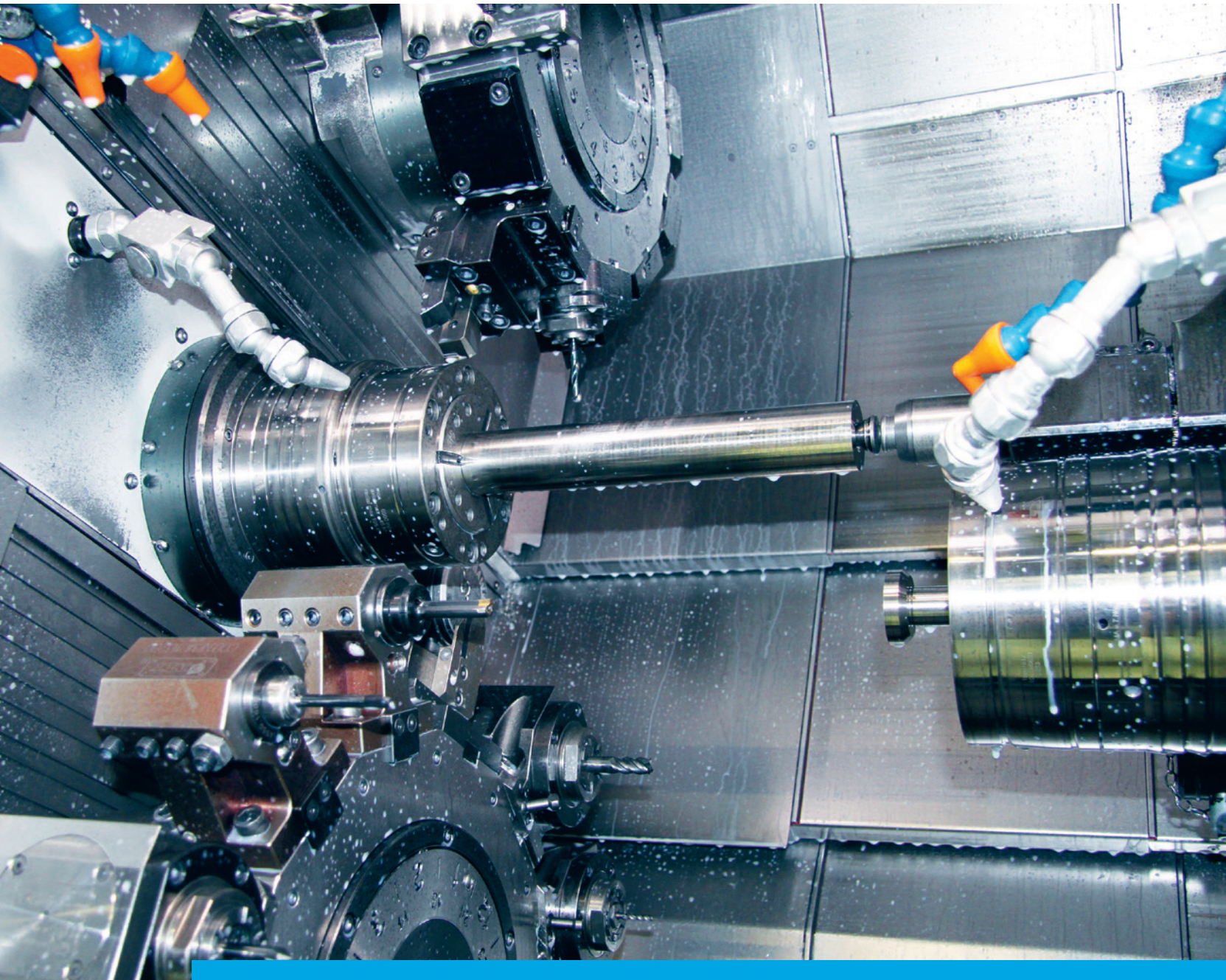


# SMPtec

swiss mechanical parts and technologies

SWISS MECHANICAL PARTS AND TECHNOLOGIES

Ihr professioneller Partner für  
Präzisions CNC Dreh- und Frästeile





*Thomas Ott,  
Geschäftsleitung*



*Michael von Rotz,  
Geschäftsleitung*

### **Liebe Leserinnen und Leser,**

als typisches Lohnfertigungsunternehmen fühlen wir von SMPtec uns in der Bearbeitung von Baustahl, Werkzeugstahl, Aluminium, Rostfrei, Titan, Buntmetallen und Kunststoffen zuhause. Seit unserer Gründung im Jahr 2012 sind wir nicht nur von 3 Mitarbeitenden auf rund 20 angewachsen, wir konnten auch in der Zusammenarbeit mit namhaften Kunden langjährige Beziehungen aufbauen, national und international.

Qualitätsbewusstsein und Knowhow unserer hochmotivierten Mitarbeitenden gehen Hand in Hand mit unserem sehr modernen Maschinenpark. Spezialisiert haben wir uns auf Langdrehen, CNC-Dreh und 5-Achs-Simultanfrästeile. Prozessbeherrschung, eine saubere Ausführung, eine hohe Flexibilität sowie die Einhaltung von Lieferterminen stehen für uns ebenfalls im Fokus.

Unsere Spezialisierung auf Präzisionsdreh- und frästeile gilt für alle Materialien. Ob Prototypen, Einzelteile, kleine oder grosse Serien: Wir entwickeln uns auch durch die Umsetzung individueller Kundenwünsche weiter.

*Wir grüßen Sie aus der schönen Zentralschweiz,  
Thomas Ott und Michael von Rotz, Geschäftsleitung*



**UNSER LEITBILD**

# Mit Qualität und Innovation vorangehen

**INNOVATION – JETZT UND IN ZUKUNFT**

Den Grundstein unserer Unternehmensphilosophie bildet die stetige Weiterentwicklung. Allen voran fördern wir unsere Mitarbeitenden und investieren in neue Technologien, Maschinen und Arbeitsmittel. Nur so können wir den hohen Ansprüchen und individuellen Bedürfnissen unserer Kunden gerecht werden.

**QUALITÄT**

Hochqualifizierte Mitarbeitende und der Einsatz neuester Maschinen- und Messtechnik garantieren die gleichbleibende und sehr hohe Qualität unserer Arbeit. Wir verfügen zudem über ein nach ISO 9001:2015 zertifiziertes Qualitätsmanagementsystem

**FLEXIBILITÄT**

Der Dreischichtbetrieb bedeutet für uns nicht nur eine Produktivität von 24h, 7 Tage in der Woche, sondern auch Prozesseffizienz und Kundenorientierung. Denn unsere Arbeitsweise macht uns zu Ihrem verlässlichen und starken Partner

**VERTRAUEN**

Ob Kunde, Partner oder Lieferant: Wir kommunizieren offen und ehrlich für eine transparente und reibungslose Auftragsabwicklung. Unsere langjährig erfolgreichen Beziehungen spiegeln das dadurch bestehende, gegenseitige Vertrauen wider.



## UNSERE LEISTUNGEN

# Von Einzelteilen, Grossserien bis zu kompletten Baugruppen

## EINZELTEILE, GROSSSERIEN UND KOMPLETTE BAUGRUPPEN

Von der Materialauswahl über die Konstruktion zu Produktion und Montage: Wir unterstützen Sie bei allen Prozessen rund um die Fertigung von Drehteilen, Frästeilen und umfangreichen Baugruppen. Mit neusten Fertigungstechnologien im Einsatz und einer in der Produktion zentralen Qualitätssicherung erreichen wir Ihre Ziele auf hohem Niveau – mit modernen Messmitteln kontrollieren und halten wir dieses.

## KONSTRUKTION:

Viele unsere Kunden schätzen unsere Möglichkeit, vom gewünschte Geometrien so zu verbessern, dass Ihre Produkte kostengünstig und prozesssicher gefertigt werden können.

## ANARBEITUNG:

Ob als Schüttgut oder einzeln: Wir entfetten und reinigen Ihre Teile. Mit einer Feile oder einem Druckluftschleifer mit Fräseinsatz entgraten wir von Hand, doch auch trowalisieren und polieren gehören zu unseren Leistungen.

### Unser Portfolio im Überblick:

- |                |                         |                      |
|----------------|-------------------------|----------------------|
| + Konstruktion | + Anarbeitung           | + Qualitätskontrolle |
| + Fertigung    | + Oberflächenbehandlung | + Logistik           |



*Wir entgraten unsere Teile präzise, garantieren gratfreie Produkte durch 100% Kontrolle, sorgen für eine gründliche Reinigung und übernehmen die Verpackung sowie Logistik.*



### QUALITÄTSTEILE FÜR VERSCHIEDENSTE BEREICHE

Wir sind Ihr zuverlässiger und professioneller Partner in und rund um die präzise CNC-Fertigung. Deshalb spezialisieren wir uns nicht auf Branchen – sondern auf Sie, unsere Kunden.

#### In diesen Branchen sind bereits Teile von uns im Einsatz:

AUTOMOBILTECHNIK  
BIKEINDUSTRIE  
MASCHINENBAU  
ELEKTRONIKKOMPONENTEN  
WEHRTECHNIK  
LEBENSMITTELINDUSTRIE  
MEDIZINALTECHNIK  
LUFTFAHRT





## DREHEN

# Präzision im Lang- und Kurzdrehen

Drehteile sind das Rückgrat zahlreicher industrieller Anwendungen. Weil wir höchste Präzision und Effizienz sicherstellen, können wir in diesem Bereich der Zerspanungstechnik den vielfältigen Anforderungen unserer Kunden gerecht werden. Drehteile sind mechanisch gefertigte und meist rotationssymmetrische Bauteile, die von unseren modernen Drehmaschinen präzise bearbeitet werden. Bei der Modellierung der Drehteile durch den Drehmeißel wird das überschüssige Material des

Drehteils oft mit mehr als 10.000 Umdrehungen pro Minute abgetragen.

Durch unseren Fokus auf die Materialeigenschaften, eingesetzten Werkzeuge und den zu bearbeitenden Durchmesser gehen wir sicher, dass Vorschub und Drehzahl optimal angepasst werden. Dies ermöglicht uns, selbst anspruchsvollste Spezifikationen zu erfüllen und unseren Kunden hochwertige Drehteile zu liefern.



## SPÄNEENT-ÖLUNG?

«Wir helfen, richtig zu trennen!»

### RIMANN AG

Römerstrasse West 49  
3296 Arch  
+41 32 377 35 22  
info@rimann-ag.ch  
www.rimann-ag.ch



**RIMANN**



Ihr Partner für Inox und Aluminium

**SAUTER EDELSTAHL AG** | Allmendstrasse 26 | 8320 Fehraltorf |

www.sedag.ch | info@sedag.ch | 044 877 56 11 | **SAUTER EDELSTAHL**  
SUPPORTING YOUR SUCCESS





### LANGDREHEN

Unsere 15 Langdreher von Hanwha sind jeweils mit einem 3-Meter-Stangenmagazin ausgerüstet. So können sie mannlos und rund um die Uhr fertigen. Ihr Bearbeitungsbereich reicht von 1 bis 42 Millimeter Durchmesser.

### KURZDREHEN

Neben dem Langdrehen verfügen wir auch über 4 Kurzdreher verschiedener Fabrikate. Mit einem Bearbeitungsbereich von 1 bis 250 Millimeter und einer Kapazität für Stangen bis zu 65 mm Durchmesser bieten unsere Kurzdreher Flexibilität und Leistungsfähigkeit für eine breite Palette von Drehteilen.



Wir sind stolz auf unsere langjährige  
Partnerschaft mit der SMPtec AG



LAEMMLE Chemicals AG  
CH-8322 Madetswil  
www.laemmlle-chemicals.ch

**LAEMMLE**  
Oil and Chemicals

Follow us



## FRÄSEN

# 5-Achs-Fräsen der Extraklasse

Links, rechts, oben, unten: Unsere DMG Fräsmaschinen mit Werkzeug und beweglichem Maschinentisch können (fast) alles. Der Maschinentisch kann sich nicht nur endlos um die eigene Achse drehen, er kann auch um bis zu 120 Grad in der entgegengesetzten Achse abgekippt werden. Das Bearbeitungswerkzeug bewegt sich dank Achsen flexibel im Raum.

So werden auch komplexe geometrische Formen mit Genauigkeit gefertigt – unabhängig vom Werkstoff.

Von unseren insgesamt drei DMG-Maschinen sind zwei mit einer Roboter-Bestückungsanlage ausgerüstet. Der Vorteil? Sie können mannos arbeiten – 24h, 7 Tage in der Woche.



*Wir setzen hochpräzise, moderne Werkzeuge ein, die auf dem neuesten Stand der Technik sind, und arbeiten mit höchster Genauigkeit im  $\mu$ -Bereich (0.001mm).*



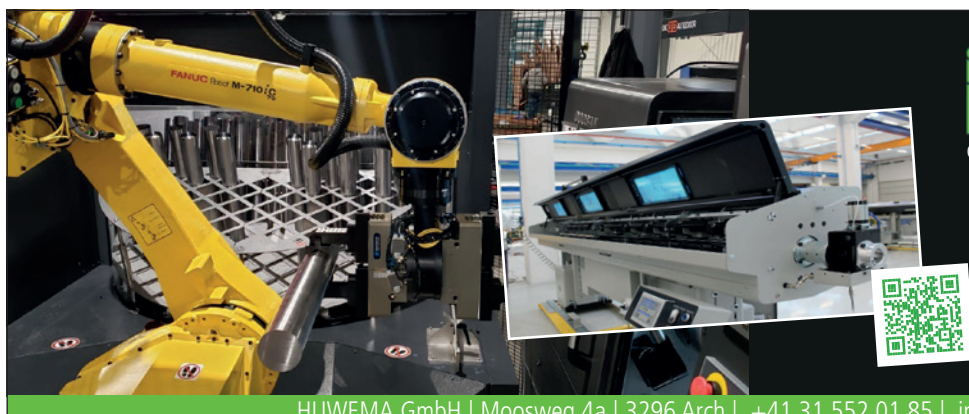
**UNSERE MASCHINEN:**

**DMG DMU60evo:**

Verfahrweg X/Y/Z: 600 x 500 x 500

**DMG DMU80evo:**

Verfahrweg X/Y/Z: 800 x 650 x 550



**HUWEMA**  
CNC-PERIPHERIE LÖSUNGEN

Wir beraten Sie für eine passende  
CNC-Peripherie Lösung,  
spezifisch auf Ihren Betrieb  
bezogen.



MESSTECHNIK

# Konventionelles Messen war gestern

+

Jedes Jahr werden die Anforderungen an die Messtechnik höher. Vergessen Sie Schiebelehre und Bügelmessschraube: Wir arbeiten mit GPS-Vermessung. Deshalb haben wir in eine taktile 3D-Koordinatenmessanlage investiert. So werden wir der aktuellsten GPS-Tolerierung gerecht.

Mit dem Hersteller Keyence haben wir einen starken Partner für die optische Messung gefunden.

Durch die massive Vergrößerung der Teile können wir die Rauheit sowie die Optik mit einer Genauigkeit von 1µm messen.

Den neuen Richtlinien zum Erstmusterprüfbericht (EMPB) werden wir ebenfalls gerecht. Aus jeder Produktion werden von uns Teile gemessen und protokolliert.



**kindlimann**

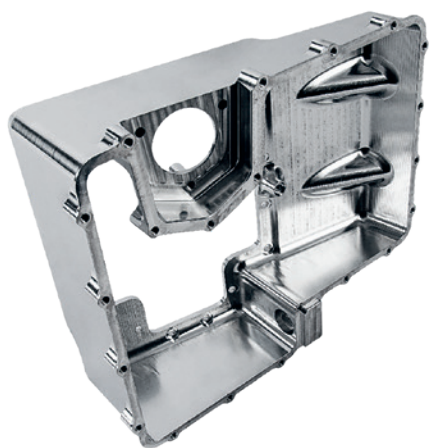
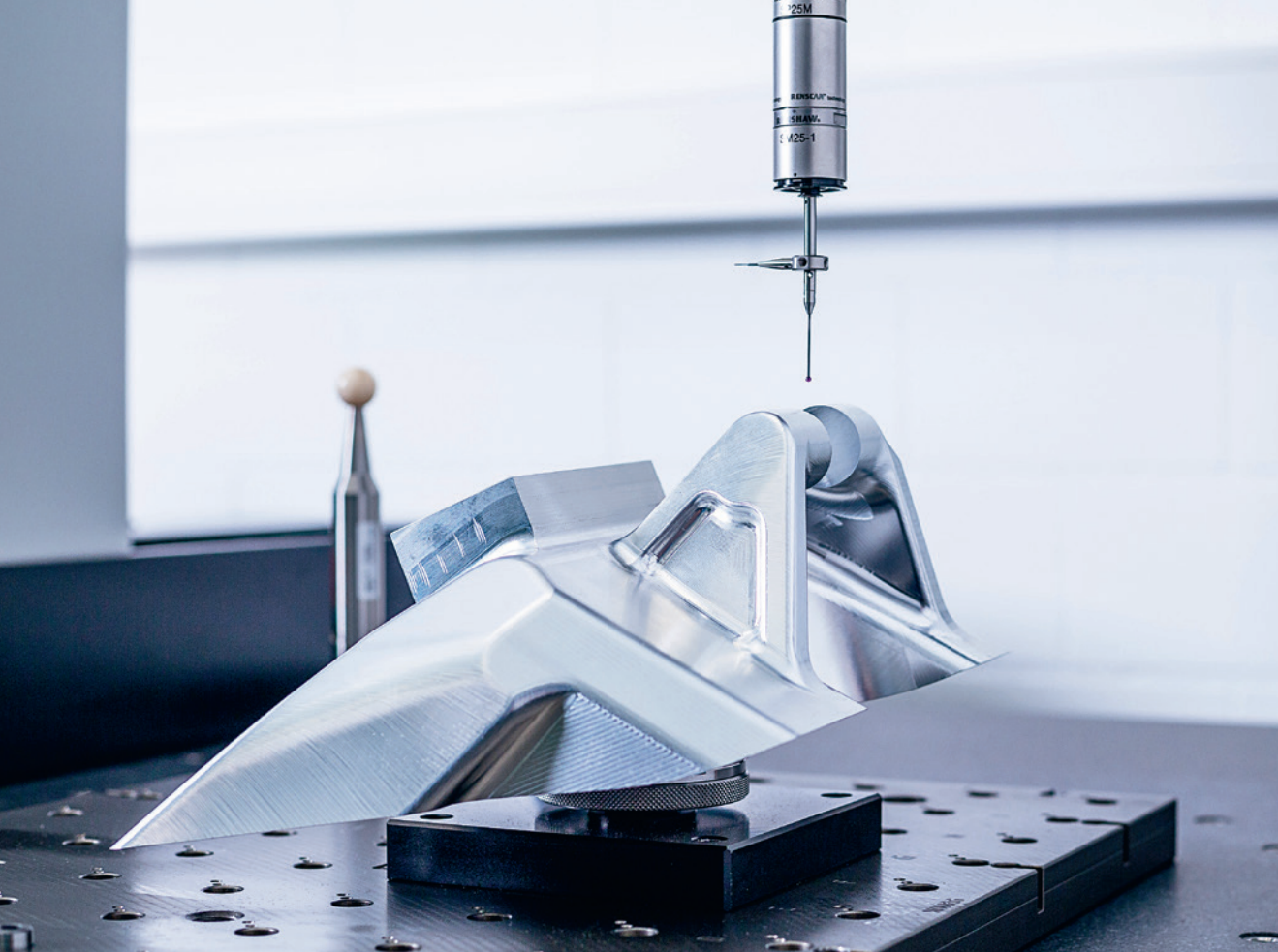
a company of  
**VAN LEEUWEN** 

[www.kindlimann.ch](http://www.kindlimann.ch)



Leidenschaft  
für Stahl  
seit 1946.





**NOTZgroup** advanced metal solutions

*Ihr Partner für ●■◆ in Edelstahl,  
Automatenstahl, Aluminium und Buntmetall  
Fragen Sie uns nach der gewünschten Abmessung*

Bernstrasse 24, 2555 Brügg, T +41 32 366 75 55

[www.notzmetall.ch](http://www.notzmetall.ch)



NACHHALTIGKEIT

# Eine Investition in die Zukunft

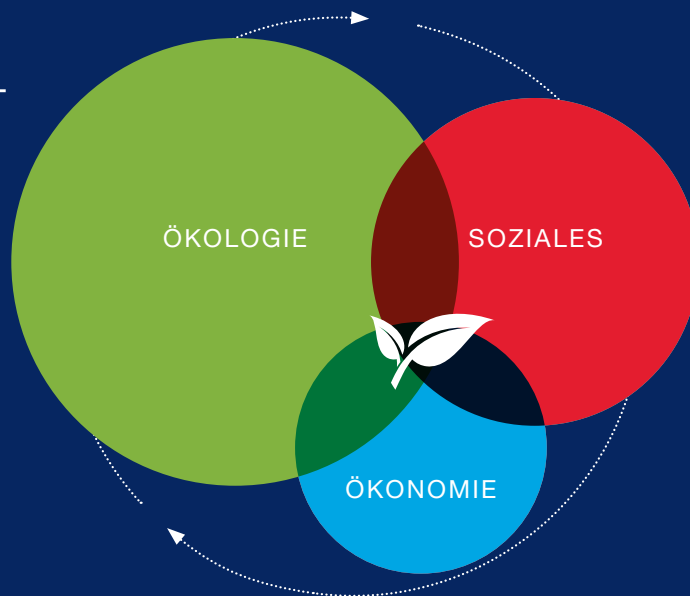


In die Zukunft zu investieren bedeutet, den aktuellen Zustand zu definieren, zu reflektieren und einen Plan mit Strategien zu erstellen. Das ist ein andauerndes Vorhaben, dem wir uns persönlich verpflichtet fühlen.

**NACHHALTIGKEITS-STRATEGIE: DEFINITION UND BEREICHE**

**Ökologie: Klima und Ressourcen**

- + Energieeffizienz
- + Erneuerbare Energien
- + Effiziente Nutzung von Ressourcen



**Soziales: Arbeit und Zukunft**

- + Attraktive Arbeitsplätze
- + Arbeitsplatzsicherheit und Gesundheit
- + Mitarbeiterwohl
- + Gemeinschaftsengagement
- + Mitarbeiterentwicklung
- + Inklusion

**Ökonomie: Effizienz und Qualität**

- + Schlanke Produktion
- + Reduzierung von Abfall
- + Kreislaufwirtschaft
- + I/O-Effizienz in der Produktion
- + Qualität in der Produktion

## SETZEN SIE MIT UNS EINEN NEUEN STANDARD



**ALUMINIUM | KUPFER | MESSING | BRONZE**

- Anarbeitung nach Maß
- Just-in-Time
- 14.000 t Dauerbevorratung
- >6000 verschiedene Abmessungen
- kundenspezifische Eigenlager
- Möglichkeit individueller Metallkontrakte

NE-Metallhalbzeuge

**NIE  MET**®

Wir handeln mit Begeisterung



## FÜR UNSEREN PLANETEN

Aktuell stammt 24 % unseres Verbrauchs aus erneuerbaren Energien, bis 2025 möchten wir den Prozentsatz auf 60 steigern. Wie wir das schaffen? Ein Lösungsschritt ist unsere Heizung, die den gesamten Wärmebedarf der neuen Halle mit der Abwärme unserer Maschinen bedient.

Noch 2024 werden wir unseren Schneidölverbrauch um 83 % reduzieren und damit die Umwelt schonen. Ressourceneffizienz erreichen wir auch mit unserem Auftragsbasiertem Einkauf und damit verbundenem geringerem Abfall. Trotzdem sehen wir im Bereich Entsorgung weiteren Optimierungsbedarf und nehmen Späne, Kühlmittel und Ausschuss unter die Lupe.

## FÜR UNSER PRODUKT

Da wir in unserer Produktion auf Qualität setzen sind unsere Produkte langlebig. Gleichzeitig bieten wir diese hohe Qualität zu Marktpreisen an und haben eine schlanke Produktion. Durch die Verwendung unserer Maschinen bis zum Recycling nutzen wir deren Lebensdauer optimal – durch unsere stetige Prozessoptimierung stellen wir eine effektive und energieeffiziente Produktion sicher.

In Zukunft möchten wir die Ökoeffizienz unserer Produkte noch transparenter kommunizieren und bei jeder Innovation die Ressourceneffizienz bedenken.

## FÜR UNSER TEAM

Auch unser Fachwissen möchten wir behalten und stetig ausbauen. Gesicherte Arbeitsplätze, hohe Löhne, Gleitzeit, Weiterbildungen, Mitarbeiteranliegen ernst nehmen, im Sommer für Kühlung sorgen und unangenehme Arbeiten automatisieren – dafür stehen wir als SMPtec schon jetzt.

Gerade arbeiten wir an flexiblen Arbeitszeitmodellen sowie der Kommunikation rund um Weiterbildungen, um die Zukunft besser zu verstehen und uns entsprechend aufzustellen.



Funktioneller  
Verschleisschutz in  
**CHEMISCHER** und  
**GALVANISCHER**  
Formvollendung



**DE MARTIN**

**HIGHTECH<sup>+</sup>  
SURFACES**

## KARRIERE

# Sie suchen eine Herausforderung?

Mit uns, unseren modernen Maschinen und der hohen qualitativen Standards arbeiten Sie am Puls der Zeit. Arbeiten Sie mit modernsten Maschinen und Produktionsmitteln in neuen Räumlichkeiten. Profitieren Sie von flachen Hierarchien, interessanten Arbeitszeitmodellen und aussergewöhnlichen Verdienstmöglichkeiten.

Sie sind eine hochmotivierte Fachkraft und haben Lust, Teil eines jungen, dynamischen und stetig wachsenden Team zu werden? Dann senden Sie uns Ihre Bewerbung!



*Unser junges Team arbeitet selbstständig mit dem neuesten Maschinenpark, ist bereit, im  $\mu$ -Bereich zu arbeiten, und zeichnet sich durch einen starken Teamgeist aus.*



## AKTUELLE STELLENANGEBOTE

### CNC DREHER/IN

Zu Ihren Hauptaufgaben gehören das Programmieren, Einrichten und Bedienen unserer Kurz- & Langdreher mit Fanuc & Siemens Steuerung, sowie das Überwachen und Abarbeiten unserer Drehaufträge.

### Was Sie mitbringen

Sie sind gelernte/r Polymechaniker/in oder Produktionsmechaniker/in, spezialisiert im Bereich Drehen. Teamwork bereitet Ihnen Freude, Sie haben ein hohes Mass an Qualitätsbewusstsein, sowie Eigenverantwortung und sind sich selbstständiges Arbeiten gewohnt.

### CNC SPEZIALIST/IN

Zur Erweiterung unseres kompetenten Teams suchen wir ab sofort CNC-Einrichter und CNC-Bediener.

### Was Sie mitbringen

Sie sind ein/e Teamplayer/in mit hohem Mass an Qualitätsbewusstsein, Eigenverantwortung und sind sich selbstständiges Arbeiten gewohnt.



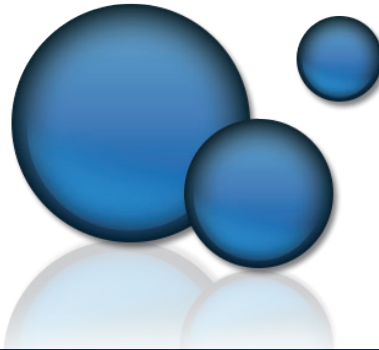
**STALDER**  
SWISS + FINISH

### Metallveredlung

Perfektion in Schönheit und Funktion

In der umfassenden Veredlung von Metalloberflächen liegt seit 1959 unsere Kernkompetenz. Mittels Beschichtungen mit Zink, Nickel und Chrom oder durch die Veredlung von Aluminium und Edelstahl verschaffen wir Kunden Lösungen mit Mehrwert.

[stalderag.ch](http://stalderag.ch)



# SMPtec

swiss mechanical parts and technologies

HABEN WIR IHR INTERESSE GEWECKT?  
DANN KONTAKTIEREN SIE UNS NOCH HEUTE!

**SMPTEC AG**  
swiss mechanical parts and technologies

Eimatt 16a  
CH-6372 Ennetmoos

+41 41 881 03 30  
info@smptec.ch

[www.smptec.ch](http://www.smptec.ch)



**KOMPONENTEN  
KÖNNER**

 Hanwha

 YCM®

 FPT

 mcm®

Seit vielen Jahren sind wir stolze Partner von SMPtec. Unsere langjährige Zusammenarbeit ist geprägt von Vertrauen, Qualität und Innovation. Gerne möchten wir auch Sie mit unserem Know-how und unserer Erfahrung unterstützen. Lassen Sie uns gemeinsam neue Massstäbe setzen und Ihre Projekte erfolgreich umsetzen.

## **Osterwalder Werkzeugmaschinen AG – Ihr Partner für Präzision und Innovation seit über 70 Jahren**

Bei uns erhalten Sie nicht nur Produkte, sondern massgeschneiderte Lösungen, die Ihr Unternehmen voranbringen. Unser engagiertes Team ist nicht einfach nur ein Vermittler, sondern Ihr Partner. Wir verstehen Ihre spezifischen Anforderungen und setzen alles daran, nachhaltigen Mehrwert zu schaffen.

### **Vertrauen und Expertise**


Unser Beratungsteam steht Ihnen bei jeder Herausforderung zur Seite. Mit tiefem Fachwissen und einem klaren Fokus auf Ihre Bedürfnisse entwickeln wir Lösungen, die genau auf Sie zugeschnitten sind. Gemeinsam streben wir nach Erfolg und bauen vertrauensvolle Partnerschaften auf.

### **Professioneller Service & Reparaturen**

Unsere Service-Techniker sind nicht nur hochqualifiziert, sondern bringen auch jahrelange Erfahrung mit. Dank spezieller Schulungen in den Werken unserer Lieferanten können sie Probleme effizient und präzise beheben.

### **Unsere Mission**

Wir möchten mehr sein als nur ein Dienstleister – wir wollen Teil Ihres Erfolgs sein. Lassen Sie uns gemeinsam wachsen und neue Höhen erreichen!

 **Kontaktieren Sie uns für erstklassige Unterstützung!**



Osterwalder Werkzeugmaschinen AG  
Sumpfstrasse 13  
CH-6312 Steinhausen  
+41 41 748 77 77  
info@osterwalder-wzm.ch  
www.osterwalder-wzm.ch

